

Analyse plurimedia - Qui lit City?

Analyse du lectorat suivant
l'**étude Plurimedia 2016 - II***,
réalisée par TNS Ilres.
Cette étude se limite aux

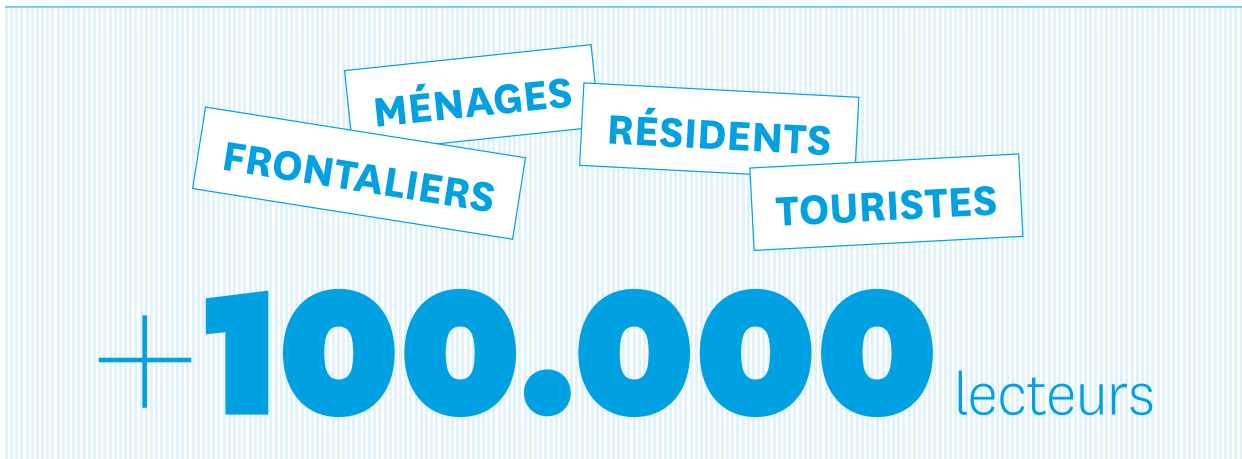
résidents du Grand-Duché
et ne tient pas compte des très
nombreux frontaliers qui
s'ajoutent à l'audience.

* Le tirage de City a doublé entre la vague I et la vague II, nous ne retenons donc que les estimations de la vague II.

Tirage

76.000

exemplaires



**Hypersélectivité
sur les cadres supérieurs**

+62%

pour l'audience LDP** de City
par rapport à l'univers de population

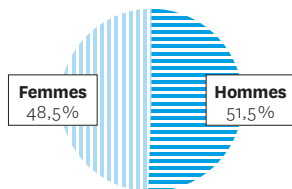
**Hypersélectivité
sur les bac +5 ou plus**

+112%

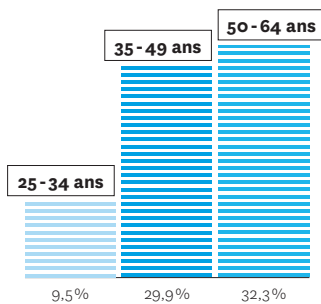
pour l'audience LDP** de City
par rapport à l'univers de population

Analyse plurimedia - Lectorat selon :

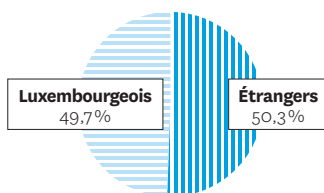
Le sexe



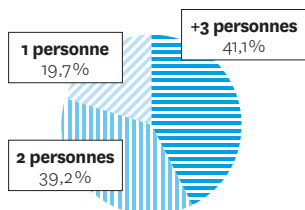
L'âge



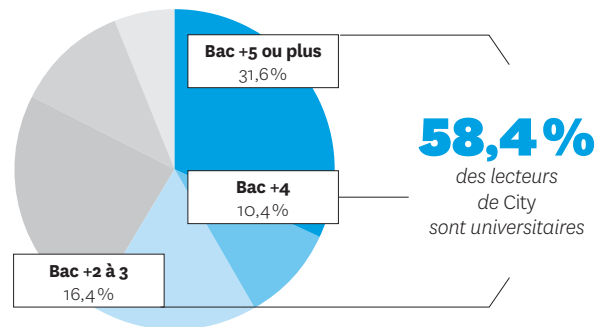
La nationalité



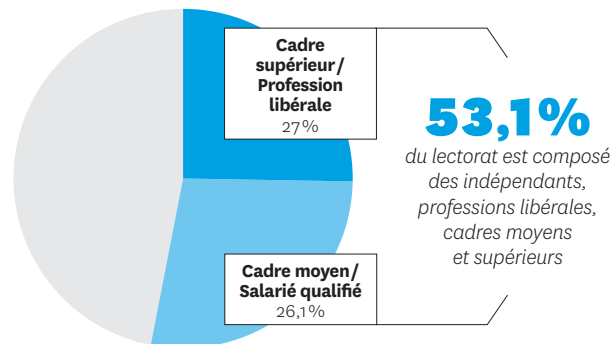
La composition du ménage



Le niveau d'instruction



La profession



Le groupe social

